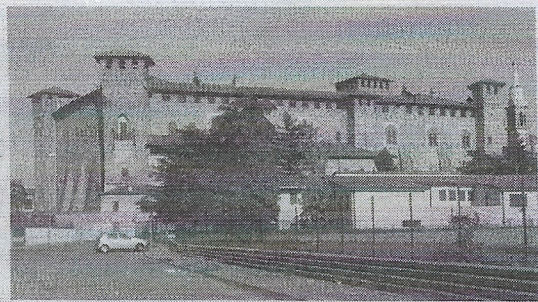
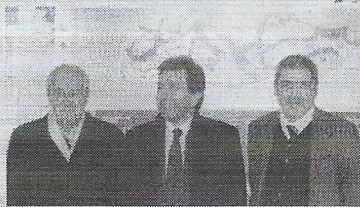


Il Castello delle meraviglie

A SANT'ANGELO LODIGIANO, UN SEMINARIO SUI FORMAGGI E UN MUSEO DELL'AGRICOLTURA TUTTO DA SCOPRIRE, CHE HA APPENA DEDICATO UNA NUOVA SALA ALLA VITE E AL VINO. QUELLO STESSO NETTARE DI BACCO CHE INVITA ALLA DEGUSTAZIONE NELLA KERMESE DEL VINITALY, IN SCENA A VERONA IN APRILE

Situato nel **castello Morando Bolognini di Sant'Angelo Lodigiano**, il **Museo Lombardo di Storia dell'Agricoltura** sarà sede il **6 maggio** del **seminario** dedicato a **"I formaggi lombardi: origine, evoluzione e prospettive"**, che ripercorrerà la storia dell'industria casearia lombarda e il suo ruolo nell'evoluzione dell'economia regionale. Si tratta del secondo di un ciclo di approfondimenti dedicati ai valori e alle identità delle filiere agroalimentari della nostra regione e il Museo si propone a buon titolo come sede degli incontri, in quanto «luogo dove, studiando e documentando l'evoluzione dell'agricoltura in Lombardia, nel contesto mondiale, si possa riflettere sul presente e preparare il futuro», come ha affermato l'Assessore regionale all'Agricoltura Giulio de Capitani (**nella foto in alto**, tra Tommaso Maggiore e Osvaldo Failla, rispettivamente presidente e direttore del Museo) nel corso del primo dei seminari. L'incontro, incentrato sulla filiera del Vino, si è tenuto lo scorso dicembre in concomitanza con l'inaugurazione di una nuova sala

espositiva dedicata proprio alla Vite e al Vino in Lombardia (**nella foto qui sopra**), che si aggiunge alle "collezioni" di antichi attrezzi agricoli, e alle altre opere del sistema museale del Castello. L'agricoltura qui è "fotografata" secondo principi etno-storico-archeologici e le varie sezioni organizzate secondo la sequenza delle rivoluzioni tecnologico-agrarie che ne hanno caratterizzato la storia, dalla sua nascita nel Vicino Oriente fino ai nostri tempi. Interessante è la sezione dedicata all'agricoltura tradizionale del territorio, con un ampio rilievo alle grandi cascine della Bassa Padana, con l'illustrazione dei cicli produttivi e la ricostruzione di botteghe degli antichi mestieri. Il Museo è tra l'altro interessato da un progetto di articolazione in "ecomuseo diffuso", in un territorio che abbraccerà dieci cascine storiche e una quindicina di edifici monumentali insistenti in un'area che si estende da Sant'Angelo Lodigiano a San Colombano al Lambro.
INFO: www.museilodi.it



Lombardia verde

www.agricoltura.regione.lombardia.it

postatarget
magazine
DCC0055569
NAZ7396/2008
Posteitaliane

Anno XXVII
Marzo 2011
Numero 3

80.000 copie

ISMEA PERI GIOVANI
Gli interventi
che hanno permesso
a tanti agricoltori
di diventare proprietari

SE SIAMMALA
IL MUNGITORE...
Sozoo mette a disposizione
personale qualificato
per sostituzioni agricole

